

PRIX 2015



PRIX NATIONAL DE LA CONSTRUCTION BOIS



Lycée Nelson Mandela / François Leclercq architecte urbaniste / © F.MARCHAND PHOTOGRAPHE



DOSSIER DE PRESSE

2015



#PNCB2015



LE PRIX NATIONAL DE LA CONSTRUCTION BOIS

UN CONCOURS NATIONAL ET LA PREMIÈRE BASE DE DONNÉES NATIONALE « GRANDEUR NATURE »

Véritable aimant à idées créatives, pour sa quatrième année d'existence, le Prix national de la construction bois confirme son succès et affirme le rôle qui avait été souhaité dès son lancement en 2012 par le réseau des interprofessions régionales (France Bois Régions - FBR) avec le soutien de France Bois Forêt, du CODIFAB et en partenariat avec le CNDB (Comité National pour le Développement du Bois).

Plus qu'un concours d'architecture, plus qu'un panorama des réalisations exemplaires de l'année écoulée, il est devenu une véritable base de données de la construction bois dans laquelle vont puiser tous les acteurs du bâtiment, qu'ils soient maîtres d'ouvrage ou architectes séduits par les atouts du bois dans la construction, donneurs d'ordre publics ou privés.

Avec près de 3 000 bâtiments présentés en quatre ans et plus de 800 réalisations en compétition cette année, le Prix national de la construction bois est devenu le miroir de la dynamique de la construction bois en France. Il est également son moteur selon le principe vertueux de la preuve par l'exemple.

Les quatre ouvrages recensant participants et lauréats des palmarès depuis 2012 ainsi que le site internet sont une source inépuisable d'informations et d'inspiration. Une source qui fait écho au travail et aux talents de tous les professionnels de la filière bois.

Par sa notoriété et son retentissement, le Prix national de la construction bois est également l'aiguillon qui oblige les compétiteurs à aller au bout d'un projet. Quant à ceux dont l'intention première n'était pas de construire avec le bois, la valeur du concours et la qualité des prestations décrites les incitent souvent à changer leur fusil d'épaule.

Le Prix national de la construction bois fait plus que fédérer naturellement une communauté de concepteurs autour du bois dans la construction et l'aménagement intérieur en devenant un signe de reconnaissance autant qu'un incubateur.



Stade Allianz Riviera / Wilmotte & Associés SA - architectes/ © Milène Servelle



Lycée Nelson Mandela / François Leclercq architecte urbaniste / © C. WEINER PHOTOGRAPHE



PRIX NATIONAL DE LA CONSTRUCTION BOIS

UNE DEMARCHE COLLECTIVE

Créé en 2012 dans le but de regrouper et d'harmoniser les différents concours régionaux existants, le Prix National de la Construction Bois est porté par le réseau des interprofessions régionales France Bois Régions (FBR), et soutenu financièrement par France Bois Forêt (FBF), l'interprofession nationale de la filière forêt-bois et par le Comité professionnel de Développement des Industries Françaises de l'Ameublement et du Bois (CODIFAB).

Le Comité National pour le Développement du Bois (CNDB) est partenaire du Prix National de la Construction Bois, depuis sa création.

Pour cette année 2015, le processus de sélection et de remontée des projets a été retravaillé pour donner plus de place aux régions et gagner en efficacité et analyser les 814 réalisations en compétition. Ce sont aujourd'hui toutes les associations, fédérations et institutions de la filière forêt bois qui s'impliquent et se coordonnent pour organiser ce prix national et qui montrent ainsi le potentiel de développement de la filière forêt bois.

Au-delà de l'aspect « concours d'architecture », le prix national de la construction a pour objectif de suivre et de témoigner du dynamisme de la construction bois en France. Il a également pour objectif de valoriser l'utilisation des bois français. En structure, en vêture, en aménagement intérieur, l'offre bois française répond aux attentes des professionnels. Cette richesse naît de nos territoires, grâce à une ressource forestière composée d'essences très variées aux propriétés et aux atouts multiples. Grâce également à un tissu d'industriels qui investissent en permanence dans leur outil de production et dans la recherche de nouveaux produits pour répondre de façon performante et innovante aux attentes du marché.



en partenariat avec



avec le soutien de





Lycée Nelson Mandela / François Leclercq architecte urbaniste / © C. WEINER PHOTOGRAPHE



YWOOD Marseille Les Docks Libres / Carta Associés / © Yann Bouvier



PRIX NATIONAL 2015 : PLUS DE 800 CANDIDATURES ET 20 LAURÉATS

UNE SÉLECTION AU PLUS PRÈS DE LA RÉALITÉ DU MARCHÉ

La quatrième édition du Prix national de la construction bois a fait le plein de prétendants. Plus de 800 dossiers ont été déposés puis passés au crible pour que les membres du jury puissent se déterminer.

Le jury est composé de représentants des organisations professionnelles, de constructeurs, d'architectes, de représentants de bureaux d'étude, de représentants des interprofessions et de journalistes. Tous sont des experts reconnus de l'architecture, de la construction bois et du design, capables d'avoir une vision d'ensemble du secteur et de ses potentialités.

Le président du jury 2015 est Véronique Klimine, architecte, lauréate du Prix national de la construction bois 2012 dans la catégorie «Logements Collectifs et Groupés », résidence Le Tournesol. La marraine est Dominique Gauzin-Müller, architecte et journaliste.

« Créativité et ingéniosité pour une matière noble »

Le cru 2015 de l'architecture bois française démontre une fois de plus qu'elle s'adapte, grâce aux talents des concepteurs, à tous les milieux, urbains, paysagers, ruraux, loisirs, industriels, aménagements intérieurs. Avec une grande variété d'expression, la démarche est centrée sur l'utilisation d'une matière renouvelable à faible impact carbone.

Pour l'être humain, le bois a une grande valeur ajoutée en termes de ressenti, d'effet bénéfique sur son état physique. Il est très important que celui-ci soit décliné dans le visible, le vécu à l'intérieur des bâtiments. Les enquêtes sur les enfants et leurs professeurs, sur les malades attendant un scanner, sur les sportifs dans un gymnase, les lecteurs d'une bibliothèque sont tous d'accord sur plus de sérénité dans une architecture où le bois est visible.

Dans l'architecture bois, l'essentiel est la déclinaison sensible de tous les usages qui peuvent être structurel ET parement, constructif ET revêtement, habillage ET filtre pour décliner la matière. La haute couture est possible au prix du prêt à porter si l'on investit dans la matière noble, les détails précieux. Rappelons que le couple architecte-ingénieur a une responsabilité particulière, être créatifs et ingénieux pour la chaîne finalisée avec les entreprises qualifiées donne le meilleur à vivre. »

Véronique Klimine
Fondatrice de r2k architecture – membre d'Adivbois
Présidente du Prix National de la Construction Bois 2015

COMPOSITION DU JURY

Présidente du Jury

Véronique KLIMINE, Agence R2K Architectes

Joël CARIOU, Auteur de plusieurs ouvrages sur les maisons d'architectes

Dominique DE LA ROCHETTE, Déléguée aux relations extérieures et à la communication à la FNCOFOR (Fédération Nationale des Communes Forestières)

Dominique GAUZIN MULLER, Architecte, journaliste, rédactrice en chef du magazine EK (EkologiK), marraine du Prix national de la Construction Bois

Eric JOURDAN, Designer

Margotte LAMOUREUX, rédactrice en chef de la revue « Séquences Bois », CNDB

Yves-Marie LIGOT, BET Structure Bois, Président de l'association IBC (Ingénierie Bois Construction)

Marie-Cécile PINSON, Responsable des Relations Entreprises au VIA

MEMBRES DES JURYS DE PRESELECTION

CAROLINE BERWICK, FEDERATION NATIONALE DU BOIS (FNB) – ESTELLE BILLIOTTE, CNDB – LYDIE BOISSE, FEDERATION NATIONALE DES COMMUNES FORESTIERES (FNCOFOR) – EMMANUEL CAILLE, D'ARCHITECTURE – RODOLPHE MAUFRONT, FEDERATION FRANCAISE DU BATIMENT, UNION DES METIERS DU BOIS – JORDI PATILLON, ARCHITECTURES A VIVRE – EKOLOGIK – JEAN-MARC PAUGET, CNDB – SYLVAIN ROCHET, IBC – GILBERT STORTI, REPRESENTANT CAPEB

ET AUSSI, TOUS LES MEMBRES DES JURYS REGIONAUX

NOMBRE DE DOSSIERS DÉPOSÉS PAR CATÉGORIE

CATÉGORIE	NOMBRE DE DOSSIERS DÉPOSÉS
Bâtiments et aménagement divers	30
Bâtiments publics, éducation et culture	232
Équipements publics et bâtiments tertiaires	160
Extensions et surélévations de maisons individuelles	83
Logements collectifs ou groupés	105
Logements individuels > 120 m²	130
Logements individuels < 120 m²	72
Aménagements intérieurs	65
TOTAL	814 *

* certains aménagements intérieurs sont également présents dans d'autres catégories

Retrouvez toutes les réalisations sur www.prixnational-boisconstruction.org/

Lors des délibérations du jury, sont appréciés la qualité du dossier (rédaction, iconographie...), et le respect des différents critères de sélection préétablis :

- » Qualité architecturale et insertion paysagère
- » Approche environnementale et performance énergétique
- » Créativité et innovation
- » Performance technique
- » Emploi d'essences locales



Aménagement d'un espace foire et marchés / Atelier Anne Jugi Architectes Mandataires /
© Atelier Anne Jugi – Atelier Desprele



Maison le Palud / Saba Architectes / © Jean-François Molière



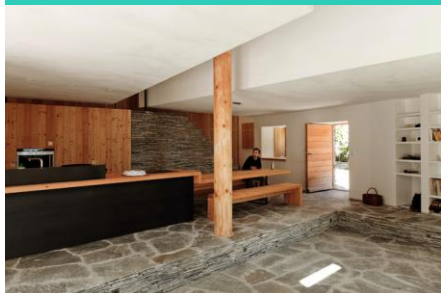
Suivez les résultats 2015 sur twitter : #PNCB2015



LES 20 LAURÉATS 2015 PRIX ET MENTIONS

AMENAGEMENTS INTERIEURS

1^{er} PRIX



©David Desaleux

Réhabilitation d'une bâtisse en pierres – Besse (38)

Maîtres d'œuvre Pierre Doucerain architecte (69), Adrien Felix-Faure (38)

Entreprises Menuiseries Invernizzi (26), STGM (05)

Architecte d'intérieur Pierre Doucerain architecte (69)

1^{er} PRIX



©Jean-Christophe Garcia

Maison étroite – Bordeaux (33)

Maître d'œuvre Brachard de Tourdonnet architectes (33)

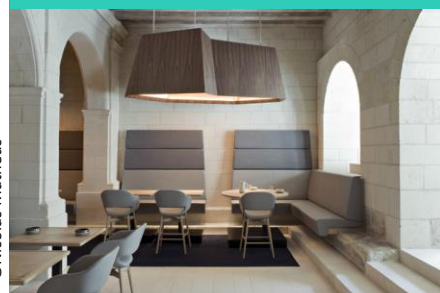
Entreprises

Ossature bois : Entreprise Laurent (33)

Menuiserie intérieure bois : Entreprise Duchesne (33)

Architecte d'intérieur Brachard de Tourdonnet architectes (33)

MENTION PATRIMOINE



©Nicolas Matheus

Fontevraud L'hôtel et le restaurant – Fontevraud-l'Abbaye (49)

Maître d'ouvrage Société Publique Régionale Abbaye de Fontevraud (49)

Maîtres d'œuvre Patrick Jouin, Sanjit Manku
Chef de projet Elodie Martin et Bénédicte Bonnefoi (75)

Entreprises Atelier Richet Chef de projet : N. Brochard (49), CAA agencement Chef de projet Jean-Emmanuel Avril - Directeur (49)

Architecte d'intérieur Jouin - Manku
Designer Jouin ID Patrick Jouin (75)

BATIMENTS ET AMENAGEMENTS DIVERS

1^{er} PRIX



©DFA_Pavel Rak

La Jetée, Pont-Passerelle du Mont-Saint-Michel – Le Mont-Saint-Michel (50)

Maître d'ouvrage Syndicat Mixte Baie du Mont-Saint-Michel

Maître d'œuvre Dietmar Feichtinger Architectes (93)

Entreprises Les Ateliers Aubert Labansat (50), SA Lamichene (61)

Bureau d'étude structure Schlaich Bergermann & Partner (70)

1^{er} PRIX



©Atelier Anne Jugi - Atelier

Aménagement d'un espace foire et marchés – La Souterraine (23)

Maître d'ouvrage Commune de la Souterraine (23)

Maîtres d'œuvre Atelier Anne Jugi Architecte mandataire (23), Atelier Depresle Architecte associé (75)

Entreprises Moreau et fils (23), Richard (23)

2^{ème} PRIX



©Régis ROUDIL

Sanitaires au Lac du Lit du Roi – Massigneu-de-Rives (01)

Maître d'ouvrage : privé

Maître d'œuvre Régis Roudil Architecte (13)

Entreprise SARL Couturier Robert (73)

BATIMENTS PUBLICS EDUCATION ET CULTURE

1^{er} PRIX



© F. MARCHAND

Lycée Nelson Mandela – Nantes (44)

Maître d'ouvrage Région Pays de la Loire (44)
Maître d'oeuvre François Leclercq architecte urbaniste (75)
Entreprises Caillaud (49), Paysage- D'ici là (75)
Bureaux d'étude structure
 TCE et environnemental : Setec (75)
 Sous-traitant structure bois : ICM (49)
Bureau d'étude thermique Setec (75)
Economiste Mazet & Associés (75)
Architecte d'intérieur Cuisine – Alma consulting (93)
Designer Bina Baitel (75)

1^{er} PRIX



© Christian CREUTZ

Construction d'un groupe scolaire – Hadol (88)

Maître d'ouvrage Commune de Hadol (88)
Maître d'oeuvre SARL d'architecture N. Larche et N. Metzger, architectes dplg (67)
Entreprises Mathis (67), Million (88), Cagnin (88)
Bureau d'étude structure Sedime (68)
Bureau d'étude thermique Serue (67)
Economiste C2BI (67)
Architecte d'intérieur SARL d'architecture N. Larche et N. Metzger, architectes dplg (67)

2^{ème} PRIX



© Mitiène Servelle

Stade Allianz Riviera – Nice (06)

Maître d'ouvrage Allianz Riviera (06)
Maître d'oeuvre Wilmotte & Associés SA (75)
Entreprise Fargeot Lamellé Collé (Arbonis) (71)
Bureau d'étude structure Egis Bâtiment Méditerranée (13), Elioth (Egis Concept) (93)
Bureau d'étude thermique Egis Bâtiment Méditerranée (13)
Economiste Vinci Construction France (92)

EQUIPEMENTS PUBLICS ET BATIMENTS TERTIAIRES

1^{er} PRIX



© Luc Boegly

Construction d'une maison de santé – Vézelay (89)

Maître d'ouvrage Communauté de communes Avallon Vézelay Morvan (89)
Maître d'oeuvre BQ+A – Quirot / Vichard / Lenoble / Patrono (70)
Entreprises Les charpentiers du Morvan (89), Vitu menuiserie (21)
Bureaux d'étude structure Gaujard Technologie (84), SARL Clément (21)
Bureau d'étude thermique Beteb (21)

2^{ème} PRIX



© Yann Bouvier

Ywood Marseille Les Docks Libres – Marseille (13)

Maître d'ouvrage Nexity SNC Marseille Docks Libres (13)
Maîtres d'oeuvre Carta Associés (13), Seproci (13)
Entreprise Mathis (67)
Bureau d'étude structure Mathis (67)
Bureau d'étude thermique TEP2E (13), BG Ingénieurs Conseils (13)

EXTENSIONS ET SURELEVATIONS DE MAISONS INDIVIDUELLES

1^{er} PRIX

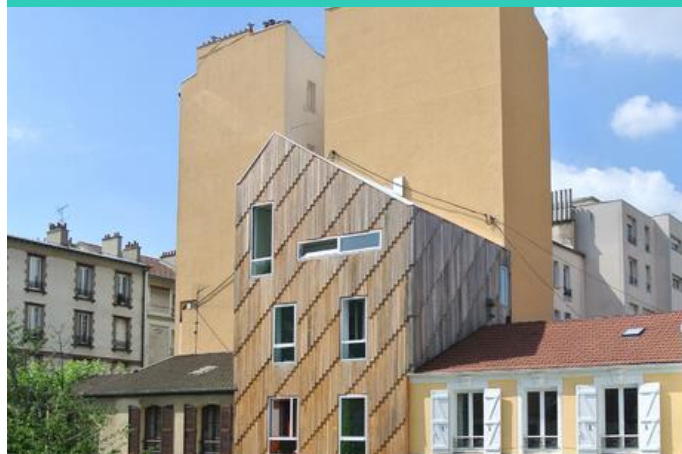


©Tristan Brisard

Poignée de châtaigne – Vigneux-de-Bretagne (44)

Maître d'ouvrage : privé
 Maître d'œuvre Tristan Brisard Architecte (44)
 Entreprise Charpente You (44), JG Deco (44), BMSORD

2^{ème} PRIX



© croixmariebourdon architectures

Maison en bois – Malakoff (92)

Maître d'ouvrage : privé
 Maître d'œuvre Croixmariebourdon architectures (75)
 Entreprise CharMeBois (91)

LOGEMENTS COLLECTIFS OU GROUPES

1^{er} PRIX



©Antoine Mecusot

60 logements sociaux – Chanteloup-en-Brie (77)

Maître d'ouvrage I3F (75)
 Maîtres d'œuvre Harari Jean (75), D'ici Là Paysagiste (75)
 Entreprise Altibois (74)
 Bureau d'étude structure Ygrec ingénierie (75)
 Bureau d'étude thermique Ygrec ingénierie (75)
 Economiste Ygrec ingénierie (75)

2^{ème} PRIX



©Willy Berré

Le Grand Carcouet – Nantes (44)

Maître d'ouvrage Nantes Habitat (44)
 Maître d'œuvre In Situ Architecture & Environnement (44)
 Entreprises CMB (79), Quille (44)
 Bureau d'étude thermique Pouget Consultants (44)

LOGEMENTS INDIVIDUELS > 120 m² SCHON

1^{er} PRIX



© Façade sud / © Maxime Castric

Le Pen.Du – Pénestin (56)

Maître d'ouvrage : privé
 Maître d'œuvre Brut architectes (44)
 Entreprise Habsys Bois (49)
 Bureau d'étude thermique Alter ecoH (56)

2^{ème} PRIX



Maison le Palud – Perros Guirec (22)

Maître d'ouvrage : privé
 Maître d'œuvre Saba architectes (22)
 Entreprise Saliou (22)
 Bureau d'étude thermique ATEC (22)
 Economiste Saba architectes (22)

3^{ème} PRIX



© carcaly o

© Jean-François Mollière

Maison Hausu Meian – Bordeaux (33)

Maître d'ouvrage : privé
 Maître d'œuvre Olivier Carcaly (33)
 Entreprise Intexbois (33)

LOGEMENTS INDIVIDUELS < 120 m² SCHON

1^{er} PRIX



© Didier Sorbé

© Arba

Villas jumelles dans l'écoquartier du Séqué – Bayonne (64)

Maître d'ouvrage Seixo Promotion (64)
 Maîtres d'œuvre DL & Associés (64)
 Entreprise Egoïn (64)
 Bureau d'étude structure Cobet (64)
 Bureau d'étude thermique Thermeco (64)
 Economiste Pastier (33)

2^{ème} PRIX



Maison dans la prairie – Lisieux (14)

Maîtres d'œuvre Arba (75)
 Entreprises Tosco (74), Menuiserie Cauchois (27)
 Bureau d'étude structure Espace Charpente (74)



LA REMISE DES PRIX ET DES MENTIONS 2015

UNE CÉRÉMONIE EN TROIS TEMPS

Après avoir été passés au crible par les membres du jury, les 20 lauréats sélectionnés se verront récompensés. Les remises des prix s'organiseront en trois temps. Ces moments forts seront l'occasion d'échanger avec les équipes lauréates.

Le vendredi 25 septembre, au Parc des Expositions d'Angers
Lors des **États Généraux du Bois dans la Construction**

Début novembre*, au Parc des Expositions de Paris Nord Villepinte
Lors de l'évènement **Bâtimat** (du 2 au 6 novembre 2015)

Fin novembre*, à Paris Expo Porte de Versailles
A l'occasion du **20^{ème} Salon des Maires et des Collectivités Locales** (du 17 au 19 novembre 2015)

** Les dates exactes seront communiquées ultérieurement*

Remises des prix 2014





Contact presse :

Comité national pour le développement du Bois
Sarah Laroussi - 01 53 17 19 63 - 06 78 06 66 59
s.laroussi@cndb.org

 [#PNCB2015](https://twitter.com/PNCB2015)