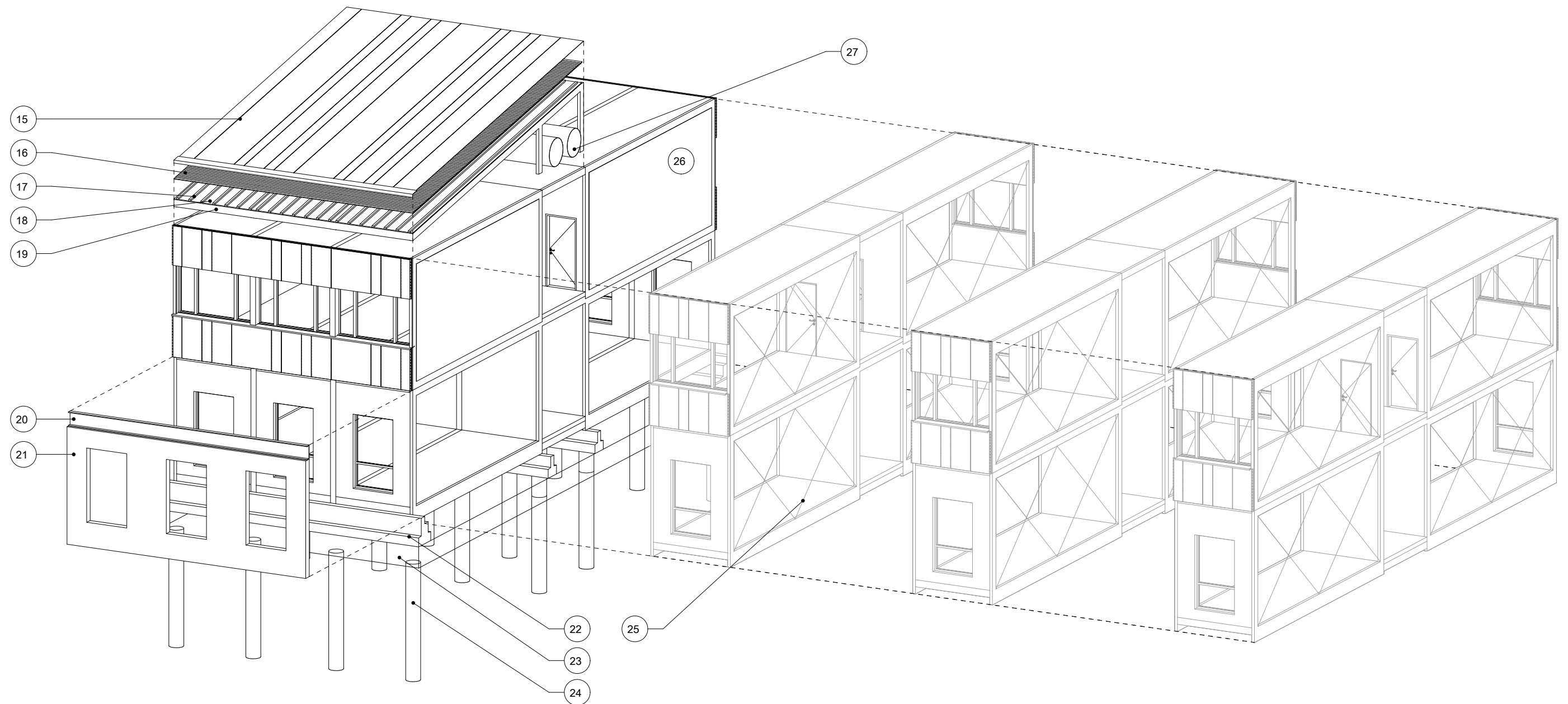
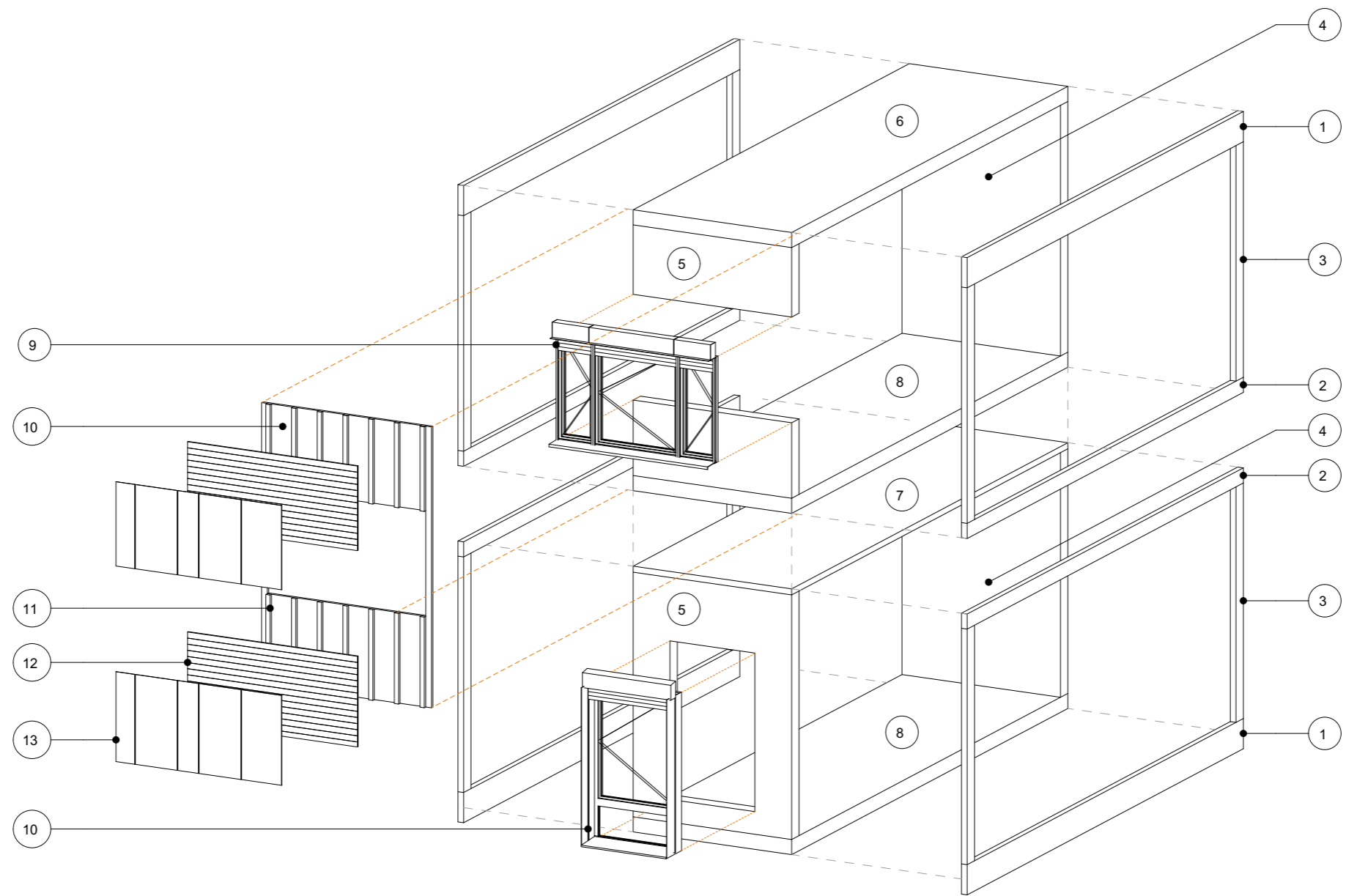


COLLÈGE LUCIE AUBRAC À GRENOBLE (38) • DÉTAILS DES MODULES À OSSATURE BOIS





- | | | | |
|----|---|----|--|
| 1 | Poutre lamellée collée porteuse de plancher | 15 | Couverture zinc à joint debout prépatiné gris quartz |
| 2 | Demi-poutre lamellée collée porteuse de plancher | 16 | Volige bois support de la vêtue zinc |
| 3 | Poteau lamellé collé support de caisson | 17 | Ossature secondaire support couverture zinc |
| 4 | Mur ossature bois (cloisonnement sur circulations) | 18 | Panneau CLT rampant (caisson toiture 2D bois) |
| 5 | Mur ossature bois (façades) | 19 | Caisson toiture 2D bois |
| 6 | Toiture CLT | 20 | UPN métallique en façade formant joint creux finition thermolaqué |
| 7 | Panneau d'OSB en fermeture du caisson 3D bois formant diaphragme | 21 | Contre-mur en pierre calcaire (habillage de protection du RDC) |
| 8 | Plancher ossature bois isolé | 22 | Semelle de fondation superficielle béton armé (à la côte hors gel) |
| 9 | Menuiserie aluminium à rupture de pont thermique avec allège fixe | 23 | Matelas de répartition en tout-venant compacté |
| 10 | Menuiserie aluminium à rupture de pont thermique | 24 | Renforcement de sol par inclusions rigides |
| 11 | Panneau AGEPAN laine de bois | 25 | Contreventement provisoire (phase chantier) |
| 12 | Ossature secondaire : lattage vertical classe III | 26 | Cloison séparative (et formant contreventement tous les 4 modules) |
| 13 | Voliges bois support de la vêtue zinc | 27 | Gaine de traitement d'air double flux |
| 14 | Vêtue zinc en pose verticale à pas irrégulier | | |