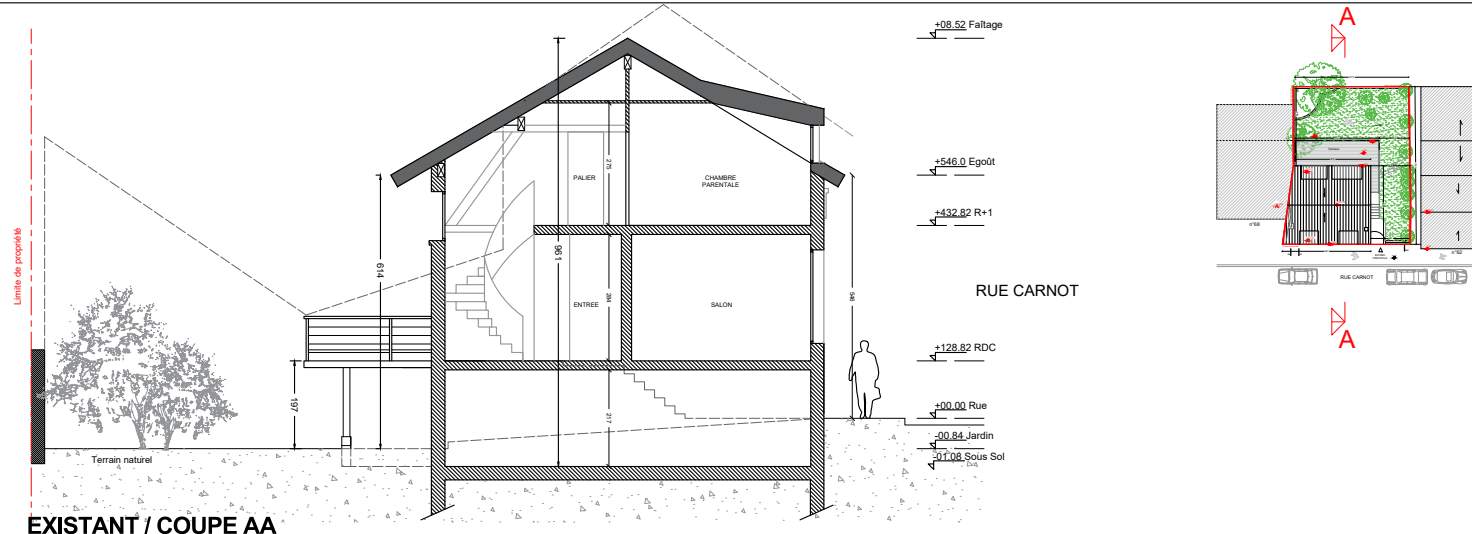
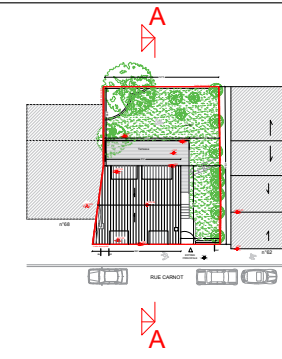


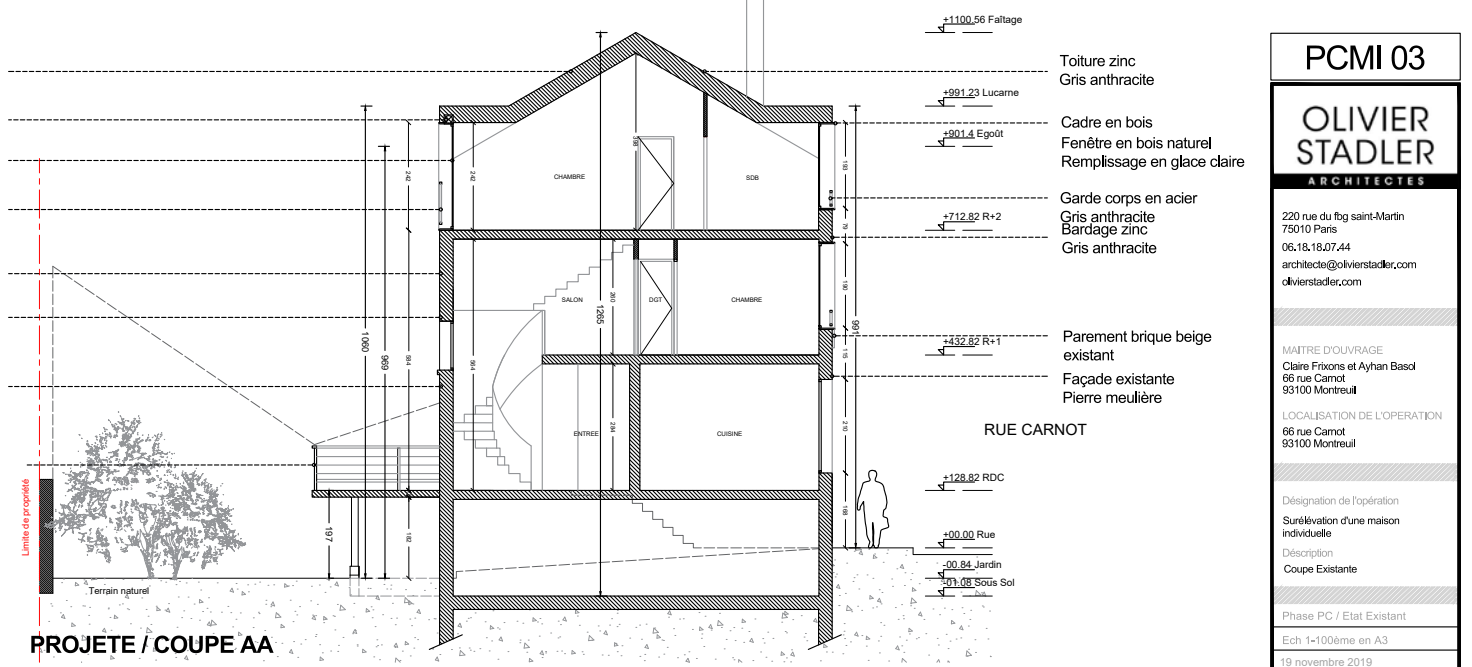
# SURÉLEVATION D'UNE MAISON À MONTREUIL (93)



EXISTANT / COUPE AA



- Toiture zinc
- Gris anthracite
- Volet roulant aluminium
- Gris anthracite
- Menuiseries aluminium
- Gris anthracite
- Garde corps en acier
- Gris anthracite
- Bardage zinc anthracite
- Parement brique beige existant
- Façade existante
- Pierre meulière
- Garde corps acier
- Gris anthracite

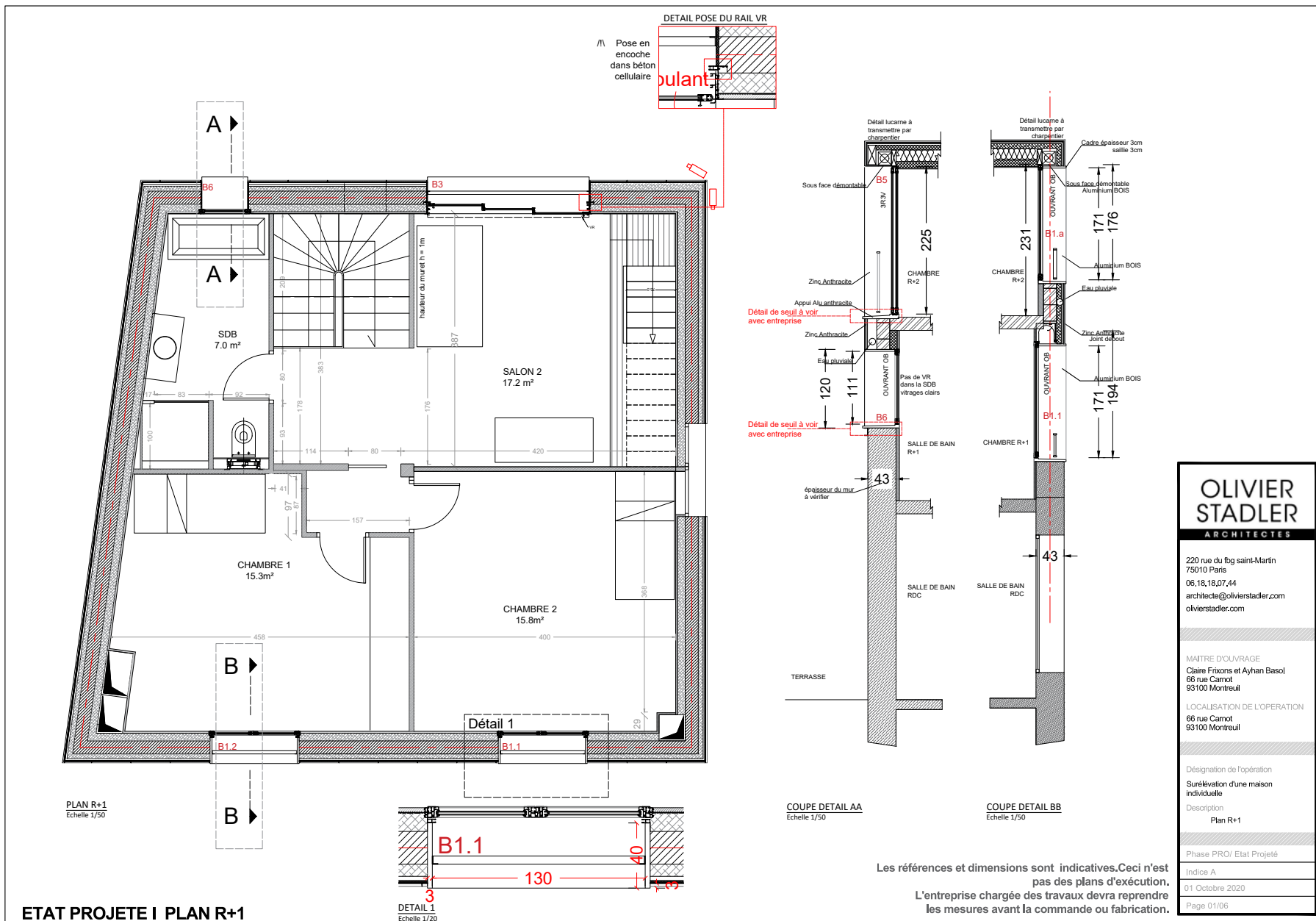


PROJETE / COUPE AA

- Toiture zinc
- Gris anthracite
- Cadre en bois
- Fenêtre en bois naturel
- Remplissage en glace claire
- Garde corps en acier
- Gris anthracite
- Bardage zinc
- Gris anthracite
- Parement brique beige existant
- Façade existante
- Pierre meulière

<b>PCMI 03</b>
<b>OLIVIER STADLER</b> ARCHITECTES
220 rue du fbg saint-Martin 75010 Paris 06.18.18.07.44 architecte@olivierstadler.com olivierstadler.com
MAÎTRE D'OUVRAGE Claire Fricons et Ayhan Basal 66 rue Carnot 93100 Montreuil
LOCALISATION DE L'OPERATION 66 rue Carnot 93100 Montreuil
Désignation de l'opération Surélévation d'une maison individuelle
Description Coupe Existante
Phase PC / Etat Existant
Ech 1-100ème en A3
19 novembre 2019
Page 04/11

# SURÉLEVATION D'UNE MAISON À MONTREUIL (93)



**OLIVIER STADLER**  
ARCHITECTES

220 rue du fgj saint-Martin  
75010 Paris  
06,18,18,07,44  
architecte@olivierstadler.com  
olivierstadler.com

MAÎTRE D'OUVRAGE  
Claire Frixons et Ayhan Basol  
66 rue Carnot  
93100 Montreuil

LOCALISATION DE L'OPERATION  
66 rue Carnot  
93100 Montreuil

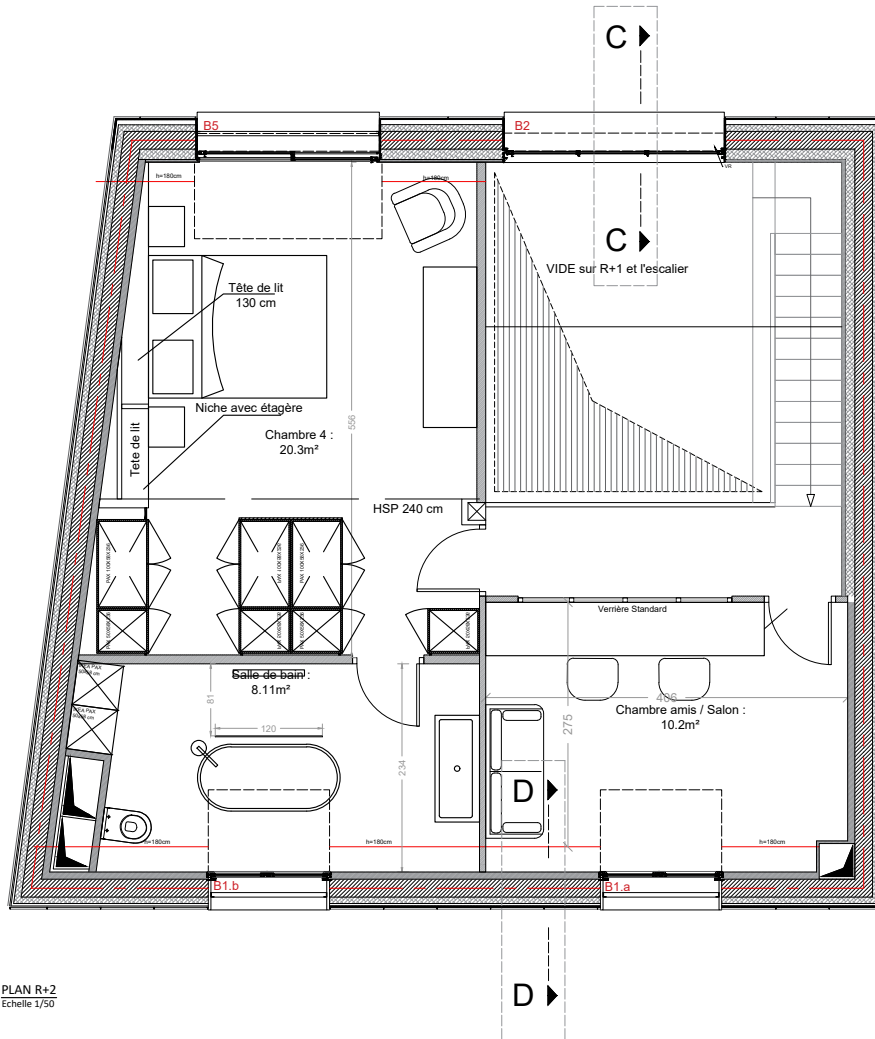
Désignation de l'opération  
Surélévation d'une maison individuelle

Description  
Plan R+1

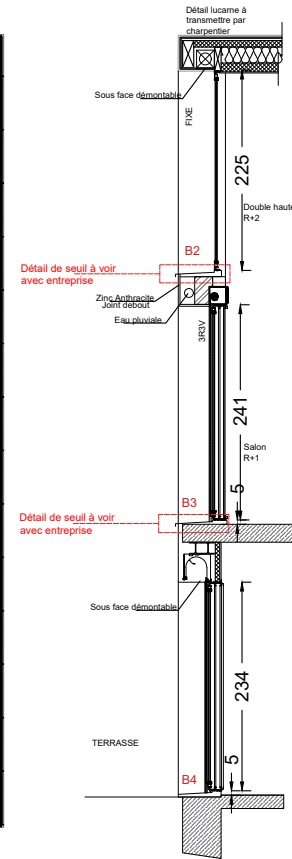
Phase PRO/ Etat Projeté

Indice A  
01 Octobre 2020  
Page 01/08

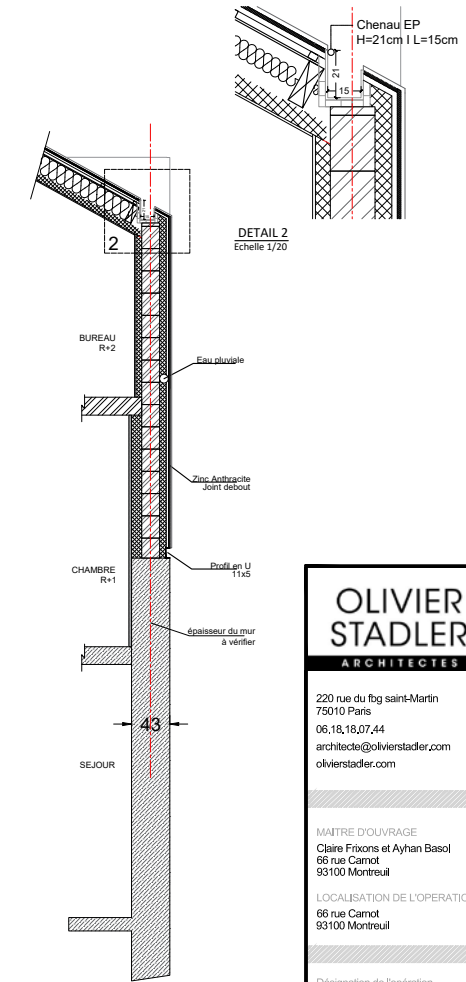
# SURÉLEVATION D'UNE MAISON À MONTREUIL (93)



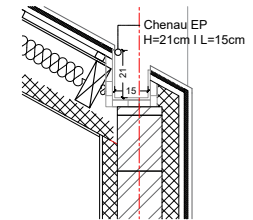
PLAN R+2  
Echelle 1/50



COUPE DETAIL CC  
Echelle 1/50



COUPE DETAIL DD  
Echelle 1/50



DETAIL 2  
Echelle 1/20

<b>OLIVIER STADLER</b> ARCHITECTES	
220 rue du fbg saint-Martin 75010 Paris 06,18,18,07,44 architecte@olivierstadler.com olivierstadler.com	
MAÎTRE D'OUVRAGE	
Claire Fricons et Ayhan Basol 66 rue Carnot 93100 Montreuil	
LOCALISATION DE L'OPERATION	
66 rue Carnot 93100 Montreuil	
Désignation de l'opération	
Surélévation d'une maison individuelle	
Description	
Plan R+2	
Phase PRO / Etat Projété	
Indice A	
01 Octobre 2020	
Page 02/08	

Les références et dimensions sont indicatives. Ceci n'est pas des plans d'exécution. L'entreprise chargée des travaux devra reprendre les mesures avant la commande ou fabrication.