

# Dire oui à sa diversité



## Les singularités du chêne

**Essence majestueuse la plus représentée en France**, le chêne est un bois dense et stable. C'est aussi un bois riche de singularités, dont certaines sont à peine perceptibles à l'œil nu. Avec l'évolution climatique, le chêne tend à développer plus de singularités mais conserve toute sa noblesse.



**La variation de teinte rouge ou brun.** Le cœur rouge du chêne est une duraminisation anormale de l'arbre avec une forte production de tanins, accompagnée de sécrétions gommeuses qui envahissent les vaisseaux. Elle entraîne une coloration rouge brun.



**Les piqûres.** Provoquées par des insectes xylophages, elles sont d'autant plus fréquentes avec le réchauffement climatique. Un chêne piqué reste structurellement toujours aussi dense et résistant, et conserve la même durabilité. Séché et traité, il ne présente aucun risque de contenir des insectes. Seule son esthétique diffère.



**Les nœuds et "pattes de chat".** Le chêne présente souvent des "pattes de chat", multitude de bourgeons ou de petits nœuds au même endroit, sans conséquences autres qu'esthétiques. Il peut aussi développer des loupes, boules de taille variable constituées d'un entrelac de fils de bois et de nœuds.



**La maille.** Structure visible dans le bois des rayons médullaires ayant permis la circulation des matières nutritives dans l'arbre, la maille se manifeste par des motifs plus ou moins marqués, souvent sous forme de veines ou de flammes. Esthétiquement, elle donne au chêne un aspect noble et authentique, apprécié en ébénisterie et en décoration.

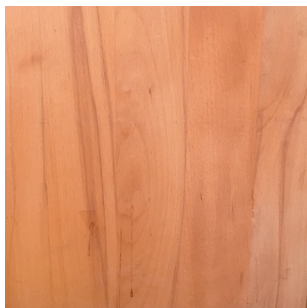
**À ces singularités spécifiques peuvent s'ajouter, comme pour toute essence, les singularités inhérentes à la vie de l'arbre ou à sa transformation : irrégularités de croissance, double aubier, ronce, fentes, etc.**

## Les singularités du hêtre

**Deuxième essence feuillue la plus répandue en France après le chêne, le hêtre se distingue par sa couleur claire, avec des variations de teinte allant du gris blanc au jaune ou rosé clairs, souvent mouche-tées de mailles plus foncées. Son grain fin présente une rétractabilité élevée, en particulier pour les bois issus de montagne, et il peut être sujet à des fentes et fissures.**

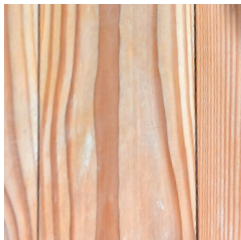
**Cœur rouge.** Se développant relativement fréquemment avec l'âge de l'arbre pour différentes raisons (processus d'oxydation et d'occlusion des vaisseaux, traumatisme, présence de champignons ou de bactéries), le cœur rouge est une singularité spécifique au hêtre qui lui donne des nuances plus foncées tirant vers le rouge.

Elle n'altère en rien ses qualités mécaniques et s'atténue dans le temps avec l'exposition à la lumière (à l'inverse du hêtre dit "blanc" qui, lui, a tendance à foncer).

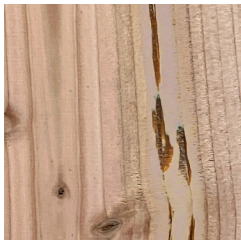


## Les singularités du douglas

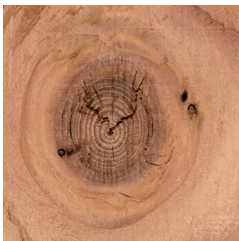
Réputé pour ses propriétés mécaniques et de durabilité naturelle, le douglas présente des nuances de teinte allant de brun à rosé, avec un contraste parfois marqué entre l'aubier et le duramen, beaucoup plus foncé. Ses nœuds peuvent être de forme étoilée et, comme tous les résineux, il peut contenir des poches de résine de taille variable.



Variations de teinte du douglas



Poches de résine du douglas



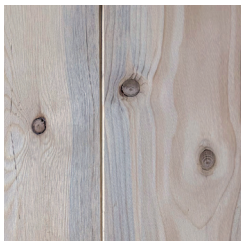
Nœud étoilé du douglas

# Dire oui à sa diversité

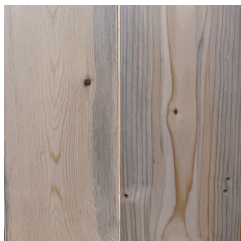


## Les singularités de l'épicéa

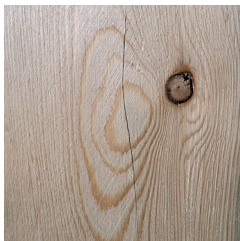
Très utilisé en construction pour les bois lamellés et d'ossature, l'épicéa est une essence claire aux nuances blanc crème à beige. Il peut présenter des poches de résine et des nœuds non adhérents de petite taille, ainsi que des gerces et des piqûres noires de surface. L'épicéa souffre du réchauffement climatique et de la prolifération des coléoptères (notamment les scolytes), auquel il est sensible et qui lui donnent une autre singularité esthétique : le bleuissement.



Nœuds et bleuissement  
de l'épicéa



Piqûres, bleuissement et  
nuances de teinte de l'épicéa



Gerce et petit nœud non  
adhérent de l'épicéa

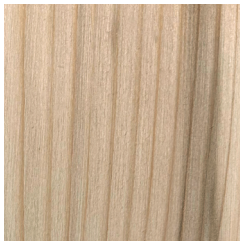
Préserver la forêt française

# Dire oui à sa diversité

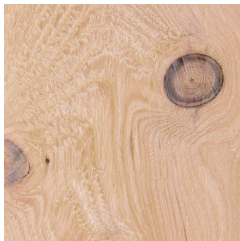
\*\*\*

## Les singularités du sapin

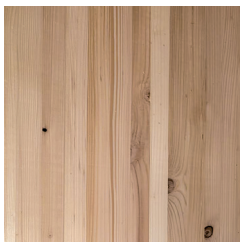
Première essence résineuse française en volume, le sapin conjugue légèreté et résistance. Il est employé en construction pour les bois d'ossature et lamellés, mais aussi en ameublement et en revêtement intérieur. Sans différence entre aubier et duramen, ses variations de teinte vont de blanc crème à brun noir. Le sapin peut présenter des nœuds plus ou moins nombreux, généralement de petite taille.



Variations de teinte  
du sapin



Nœuds sains du sapin



Singularités d'un panneau  
de bois lamellé de sapin

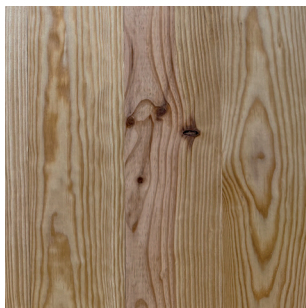
Photos : Scierie Chauvin, Groupe SIAT, Sycobois.

© CODIFAB & France Bois Forêt 02/2026 ■ Création : Hello Revolution

## Les singularités du pin maritime

Bois résistant et polyvalent, le pin maritime ou pin des Landes est utilisé aussi bien en structure qu'en ameublement et en revêtement, intérieur comme extérieur. Contrairement au sapin, il possède un aubier et un duramen bien différenciés. Ses teintes varient entre le jaune et le brun, accentuées par une texture veinée et des nœuds apparents qui lui donnent un aspect d'une grande authenticité.

**Les nœuds.** Présents en quantité et donnant son caractère à l'essence, les nœuds du pin maritime peuvent être assez durs et parfois partiellement adhérents. Souvent de petite taille, ils sont limités, pour un usage en structure, à un diamètre maximum de 100 mm.



Nœuds, nuances de teinte et veinage du pin maritime